

GLASTÜRANLAGEN

VON SWS GLASSYSTEME



modern – vielseitig – hochwertig

GLASTÜRANLAGEN VON SWS GLASSYSTEME

>> GANZGLAS-SCHIEBETÜRSYSTEME MODELLE 100/200/300

Mit den vielseitigen Systemen von SWS realisieren Sie die Wünsche Ihrer Kunden und setzen dabei konsequent auf Qualität made in Germany.





INHALT

GLASTÜRANLAGEN

Produktvorstellung	S.06
Zubehör	S.20

TYPEN

Sets SWS 100/200/300	S.34
Planungshilfen	S.42
Berechnungsbeispiele.....	S.50



Oberflächen & Materialien

Zink



ZN5
glanz-
verchromt



ZN22
Edelstahl-
optik

Edelstahl



VA
geschichtet



VA2
matt
gebürstet

Inlays



VA35
helles
Ahorn



VA36
dunkle
Wenge



VORTEILE

- Tragkraft bis 120 kg/Paar
- Laufwagen aus Edelstahl
- auch im Nassbereich einsetzbar
- geeignet für Glas, Holz, Metall und Kunststoff



- verschiedene Varianten zur Aufhängung



- gesamtes Zubehör passend zur Laufschiene
ø 25 mm, für alle Laufwagen geeignet





VORTEILE

- Verschraubung im Laufwagen, keine sichtbare Verschraubung
- auch flächenbündig erhältlich, Verstellbarkeit ± 2 mm
- Oberfläche des Laufwagens in Edelstahloptik
- Tragkraft 135 kg/Pair



- verschiedene Varianten zur Aufhängung



- gesamtes Zubehör passend zur Laufschiene $\varnothing 25$ mm, für alle Laufwagen geeignet





VORTEILE

- individuelle Abdeckung durch Inlays möglich
- keine sichtbare Verschraubung
- Tragkraft 120 kg/Paar
- Laufwagen aus Edelstahl



- verschiedene Varianten zur Aufhängung



- gesamtes Zubehör passend zur Laufschiene
ø 25 mm, für alle Laufwagen geeignet





VORTEILE

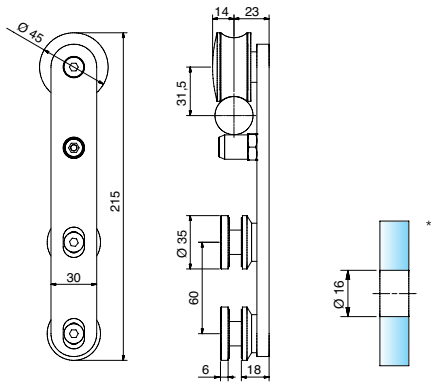
- keine Bohrung in Laufschiene erforderlich, wird nur geklemmt
- freie Positionierung der Klemmen möglich
- schnelle Lieferung durch einfache Konfektionierung
- Laufschieneklemme bietet eine Aushebesicherung
- für Laufschiene (32012VA) und Laufrohr (32005VA2) verwendbar



Abstand und Anzahl der Laufschienenklemme ist abhängig von der Türblattbreite. Mindestens zwei Klemmen sind stets oberhalb des Türblattes einzuplanen, um so eine Aushebesicherung zu gewährleisten.




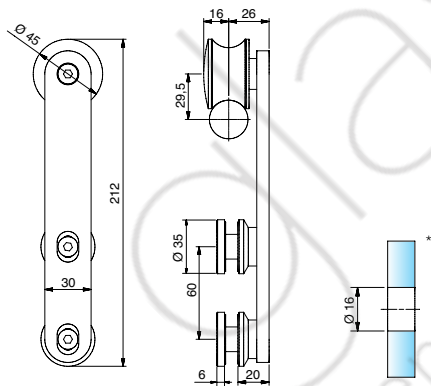




Rollwagen, SWS 100


erhaben für Laufschiene 32014 und 32016
 Tragkraft: 120 kg/Pair
 Material: Edelstahl

Art.-Nr.		Oberfläche
32070VA	8-12 mm	geschichtet



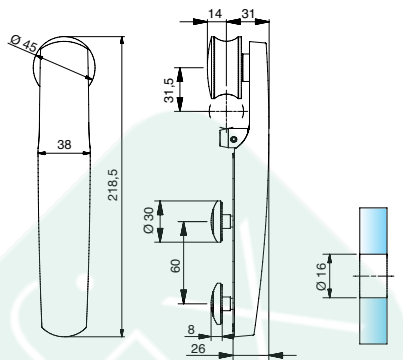
Rollwagen, SWS 100

erhaben für Laufschiene 32005 und 32012, mit Klemme
 Tragkraft: 120 kg/Pair
 Material: Edelstahl

Art.-Nr.		Oberfläche
32072VA	8-12 mm	geschichtet



* die erweiterte Glasbearbeitung finden Sie ab Seite 42.




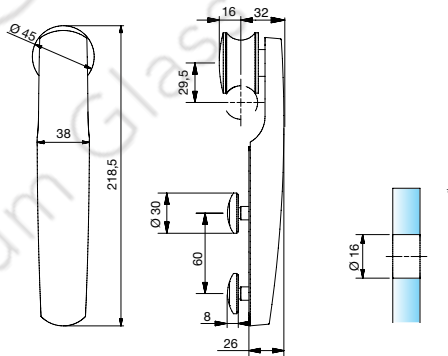
Rollwagen, SWS 200

erhaben für Laufschiene 32014 und 32016

Tragkraft: 135 kg/Paar

Material: Zink

Art.-Nr.		Oberfläche
32002ZN22	8-12 mm	Edelstahloptik




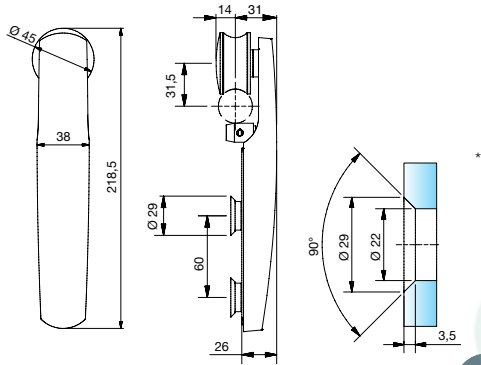
Rollwagen, SWS 200

erhaben für Laufschiene 32005 und 32012, mit Klemme

Tragkraft: 135 kg/Paar


Material: Zink

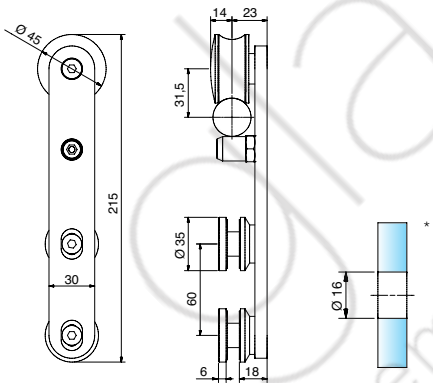
Art.-Nr.		Oberfläche
32008ZN22	8-12 mm	Edelstahloptik



Rollwagen, SWS 200

flächenbündig für Laufschiene 32014 und 32016
 Tragkraft: 135 kg/Pair
 Material: Zink

Art.-Nr.		Oberfläche
32000ZN22	8-12 mm	Edelstahloptik



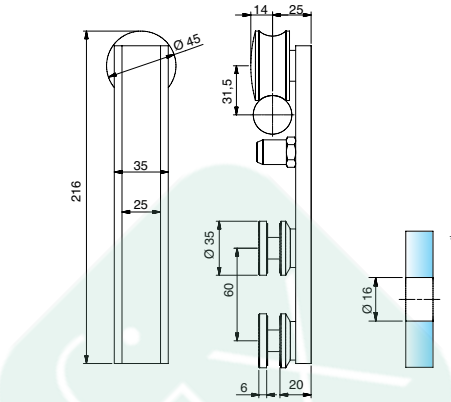
Rollwagen, SWS 200

flächenbündig für Laufschiene 32005 und 32012, mit Klemme
 Tragkraft: 135 kg/Pair
 Material: Zink

Art.-Nr.		Oberfläche
32006ZN22	8-12 mm	Edelstahloptik



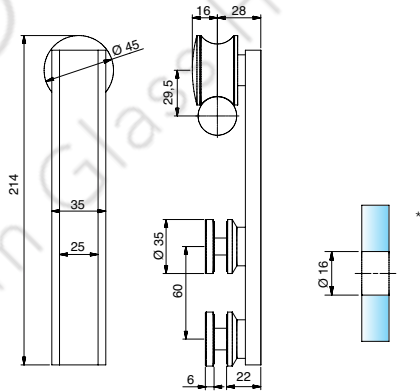
* die erweiterte Glasbearbeitung finden Sie ab Seite 42.



Rollwagen, SWS 300


erhaben für Laufschiene 32014 und 32016, mit Inlay
 Tragkraft: 120 kg/Paar
 Material: Edelstahl

Art.-Nr.		Oberfläche
32080VA35	8-12 mm	helles Ahorn
32080VA36	8-12 mm	dunkle Wenge



Rollwagen, SWS 300

erhaben für Laufschiene mit Klemme 32005 und 32012
 Tragkraft: 120 kg/Paar
 Material: Edelstahl

Art.-Nr.		Oberfläche
32080VA35	8-12 mm	helles Ahorn
32080VA36	8-12 mm	dunkle Wenge

INLAY DEKORE



helles
Ahorn
VA35



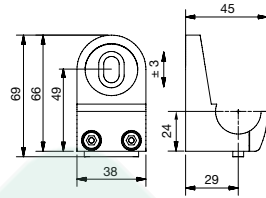
dunkle
Wenge
VA36







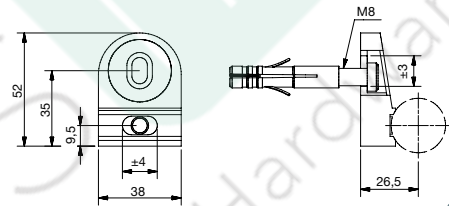
ZUBEHÖR



Laufschiene klemme

für Laufschiene 32005 und 32012, Bohren der Laufschiene nicht notwendig, inkl. Befestigungsschraube
Material: Zink

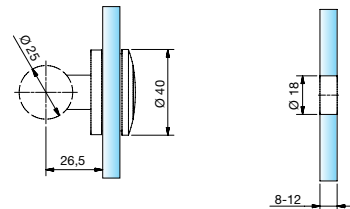
Art.-Nr.	Oberfläche
32004ZN22	Edelstahloptik



Wandbefestigung

für Laufschiene 32014, verdeckte Montage, Abstand 26,5 mm, horizontal und vertikal verstellbar, inkl. Befestigungsschraube
Material: Zink

Art.-Nr.	Oberfläche
32010ZN22	Edelstahloptik

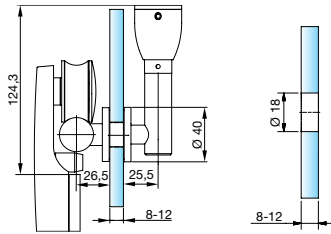


Glasanschluss

für Laufschiene 32016
Material: Edelstahl

Art.-Nr.		Oberfläche
32034VA	8-12 mm	Edelstahl, geschichtet






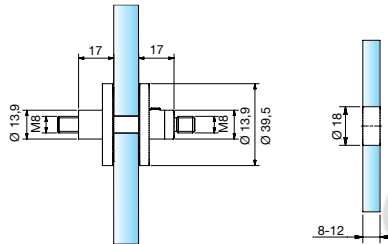
Glasanschluss

für Deckenabhangung

Laufschiene 32016

Material: Edelstahl

Art.-Nr.		Oberfläche
32035VA	8-12 mm	geschichtet

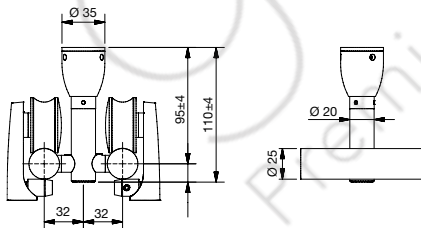


Glasanschluss

für zwei Laufschiene 32016

Material: Edelstahl

Art.-Nr.		Oberfläche
32036VA	8-12 mm	geschichtet



Deckenhalterung

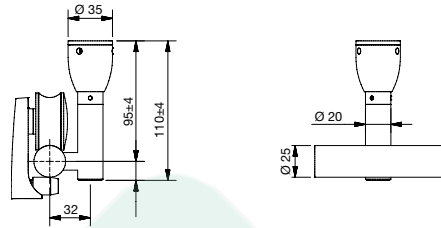
mit Doppelführung, 2-dimensional verstellbar (vertikal, horizontal)

Länge = 95 mm, für Laufschiene 32016

Material: Edelstahl

Art.-Nr.	Oberfläche
32056VA	geschichtet

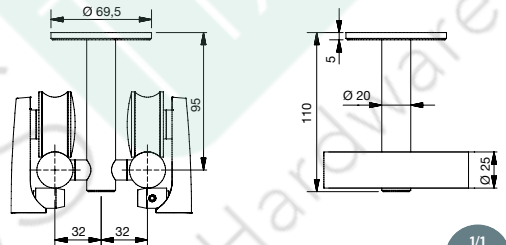




Deckenhalterung

2-dimensional verstellbar (vertikal, horizontal),
Länge = 95 mm, Laufschiene 32016
Material: Edelstahl

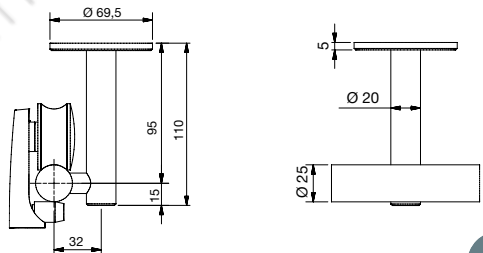
Art.-Nr.	Oberfläche
32052VA	geschichtet



Deckenhalterung

Deckenhalterung mit Doppelführung
Länge = 95 mm, für Laufschiene 32016
Material: Edelstahl

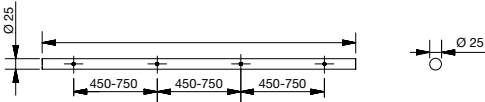
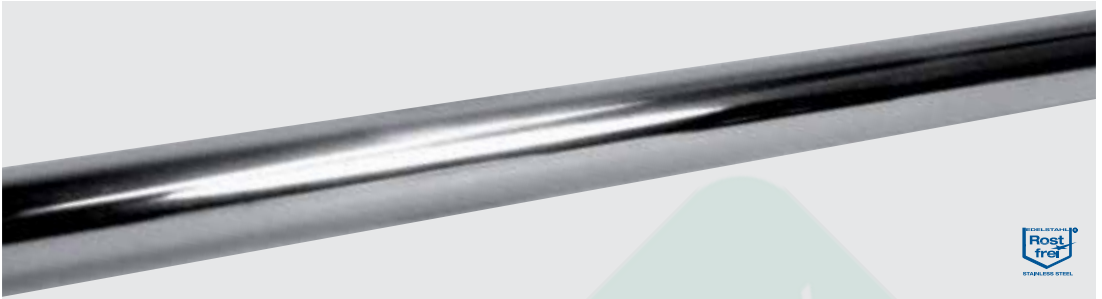
Art.-Nr.	Oberfläche
32054VA	geschichtet



Deckenhalterung

Länge = 95 mm, Laufschiene 32016
Material: Edelstahl

Art.-Nr.	Oberfläche
32050VA	geschichtet

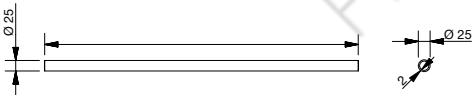


Laufschiene

ø 25mm
Material: Edelstahl, matt gebürstet (poliert auf Anfrage)

Art.-Nr.	Länge	Ausführung
32012VA-2000	bis 2000 mm	für Klemme 32004, ungebohrt
32012VA-2600	2001-2600 mm	für Klemme 32004, ungebohrt
32012VA-V	ab 2601 mm	für Klemme 32004, ungebohrt
32014VA-2000	bis 2000 mm	für Wandhalter 32010
32014VA-2600	2001-2600 mm	für Wandhalter 32010
32014VA-V	ab 2601 mm	für Wandhalter 32010
32016VA-2000	bis 2000 mm	für Glas / Deckenanschluss
32016VA-2600	2001-2600 mm	für Glas / Deckenanschluss
32016VA-V	ab 2601 mm	für Glas / Deckenanschluss

** Ab 2601 mm wird mindestens eine Kupplung 32018 mitgeliefert.

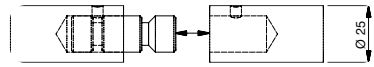


Laufschiene

ø 25mm, für Klemme, ungebohrt, inkl. 2x Endkappen
Material: Edelstahl, matt gebürstet (poliert auf Anfrage)

Art.-Nr.	Länge
32005VA2-2000	bis 2000 mm
32005VA2-2600	2001-2600 mm
32005VA2-V	ab 2601 mm ***

*** Ab 2601 mm wird mindestens eine Kupplung 32065 mitgeliefert.

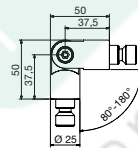


Laufschienenverlängerung



für Laufschiene 32012, 32014 und 32016
 wird an den zugehörigen Enden angedreht
 Material: Edelstahl

Art.-Nr.	Oberfläche
32018VA	geschliffen

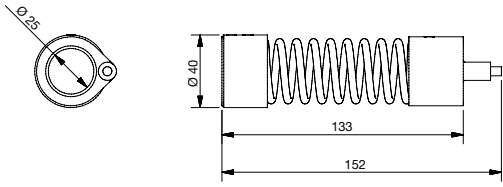


Laufschienenverlängerung



für Laufschiene 32012, 32014 und 32016, variabel 80-180°
 wird an den zugehörigen Enden angedreht
 Material: Edelstahl

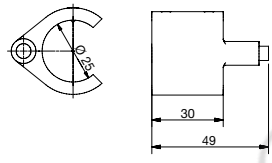
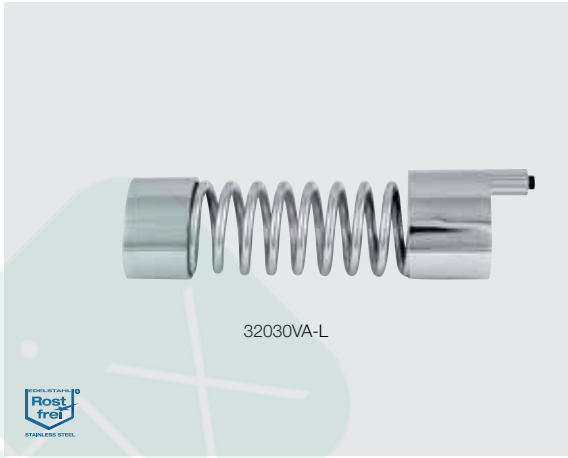
Art.-Nr.	Oberfläche
32017VA	geschliffen



Federstopper 

rechts oder links
für Laufschiene
Material: Edelstahl (poliert auf Anfrage)

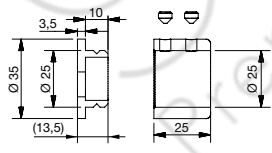
Art.-Nr.	Oberfläche
32030VA-R	geschichtet
32030VA-L	geschichtet



Stopper 

rechts oder links
für Laufschiene
Material: Edelstahl (poliert auf Anfrage)

Art.-Nr.	Oberfläche
32031VA-R	geschichtet
32031VA-L	geschichtet



Wandlager 

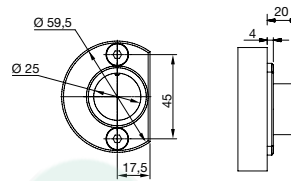
für Nischenlösung zweiteilig mit einem Befestigungspunkt
für Zylinderkopfschraube M6
Material: Edelstahl

Art.-Nr.	Oberfläche
32033VA	geschichtet





Schienen-Abzugsmaß 6 mm

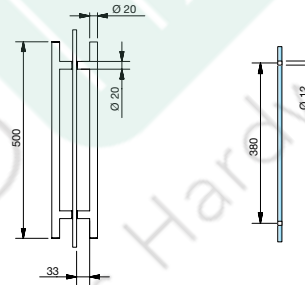


Wandlager



für Nischenlösung
mit 2 Befestigungspunkten für Senkkopfschrauben M6
Material: Edelstahl, (poliert auf Anfrage)


Art.-Nr.	Oberfläche
32032	geschichtet

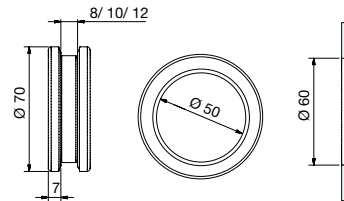


Stoßgriff



beidseitig, Länge: 500 mm
Material: Edelstahl (poliert auf Anfrage)

Art.-Nr.		Oberfläche
32024VA	8-12 mm	matt gebürstet

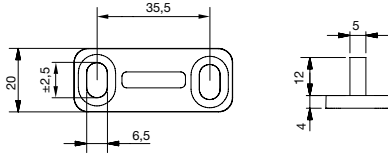


Muschelgriff



zum Schrauben, 7 mm aufragend, ø 70 mm
Material: Edelstahl (poliert auf Anfrage)

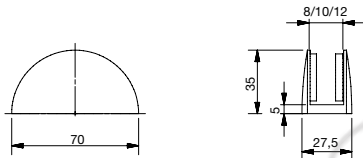
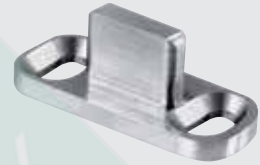
Art.-Nr.		Oberfläche
32028VA-8	8 mm	geschichtet
32028VA-10	10 mm	geschichtet
32028VA-12	12 mm	geschichtet



Bodenführung


für Holztüren
Material: Edelstahl

Art.-Nr.	Oberfläche
32021VA	geschichtet

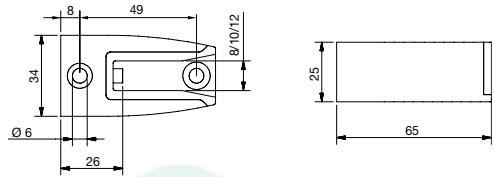


Bodenführung

für Glas
Material: Zink

Art.-Nr.		Oberfläche
32020ZN22-8	8 mm	Edelstahloptik
32020ZN22-10	10 mm	Edelstahloptik
32020ZN22-12	12 mm	Edelstahloptik



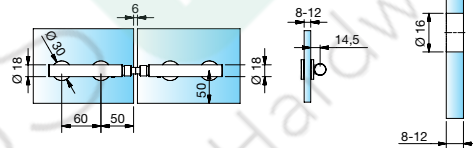


Bodentürblattstopper



Material: Zink

Art.-Nr.		Oberfläche
32022ZN22-8	8 mm	Edelstahloptik
32022ZN22-10	10 mm	Edelstahloptik
32022ZN22-12	12 mm	Edelstahloptik



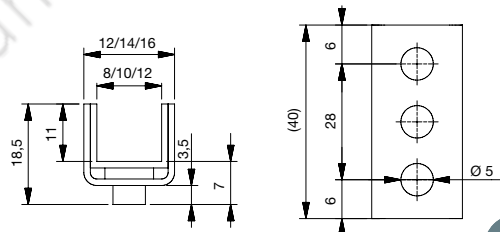
Türblattstopper



mit Glasanschluss

Material: Edelstahl

Art.-Nr.	Oberfläche
32023VA	geschichtet

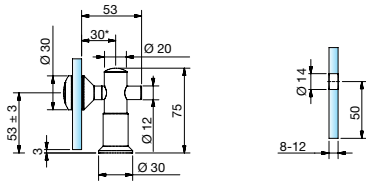


Türblattstopper



Material: Edelstahl

Art.-Nr.		Oberfläche
32026VA-8	8 mm	matt gebürstet
32026VA-10	10 mm	matt gebürstet
32026VA-12	12 mm	matt gebürstet




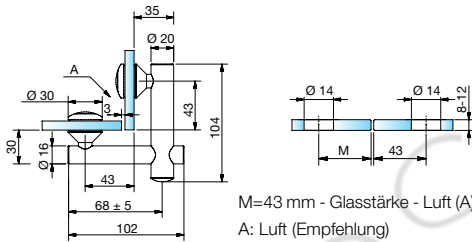
* verstellbar ± 8 mm



Halter

Glas-Wand 90°, erhaben
Material: Edelstahl

Art.-Nr.		Oberfläche
32059VA	8-12 mm	geschichtet




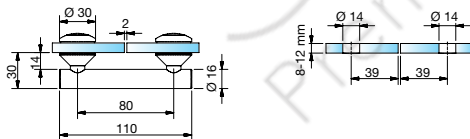
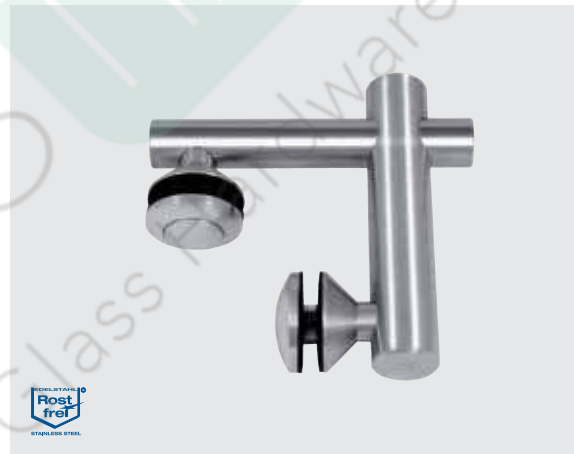
M=43 mm - Glasstärke - Luft (A)
A: Luft (Empfehlung)



Eckverbinder


Glas-Glas 90°, erhaben
Material: Edelstahl

Art.-Nr.		Oberfläche
32061VA	8-12 mm	geschichtet

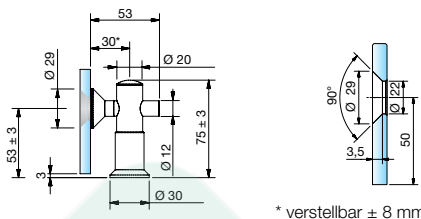


Längsverbinder

Glas-Glas 180°, erhaben
Material: Edelstahl

Art.-Nr.		Oberfläche
32063VA	8-12 mm	geschichtet





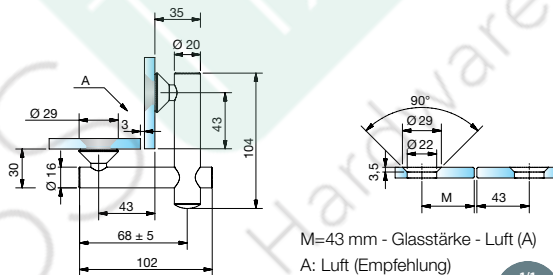
* verstellbar ± 8 mm



Halter

Glas-Wand 90°, flächenbündig
Material: Edelstahl

Art.-Nr.		Oberfläche
32058VA	8-12 mm	geschichtet



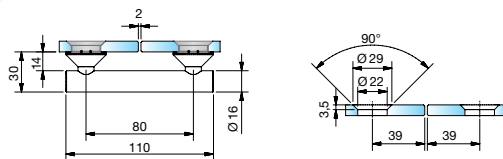
M=43 mm - Glasstärke - Luft (A)
A: Luft (Empfehlung)



Eckverbinder

Glas-Glas 90°, flächenbündig
Material: Edelstahl

Art.-Nr.		Oberfläche
32060VA	8-12 mm	geschichtet



Längsverbinder

Glas-Glas 180°, flächenbündig
Material: Edelstahl

Art.-Nr.		Oberfläche
32062VA	8-12 mm	geschichtet



glass
Premium Glass Hardware

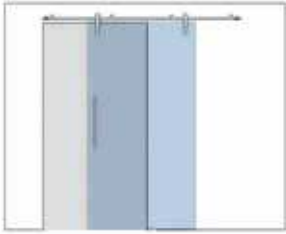




SWS 100 - SWS 200 - SWS 300
Typenübersicht
Sets

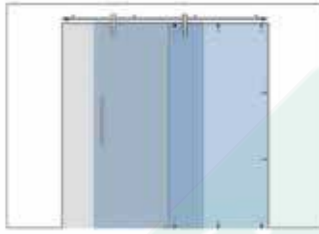
TYPENÜBERSICHT GLASTÜRANLAGEN PS100 - PS200 - PS300

Türflügel - Wand



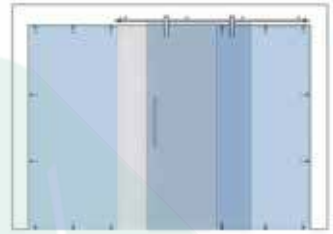
TYP 1

einflügelig, Wandanschluss



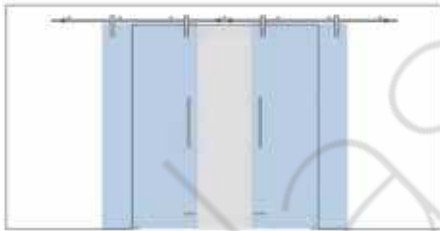
TYP 2

einflügelig, Wandanschluss, Seitenteil



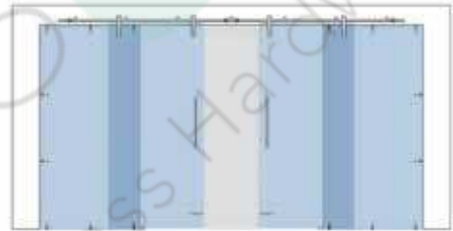
TYP 3

einflügelig, Wandanschluss,
2x Seitenteile



TYP 4

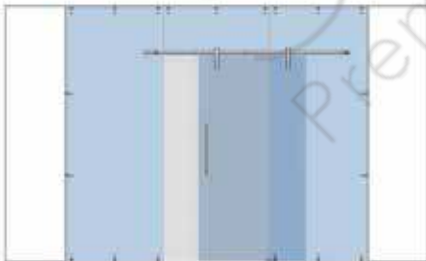
zweiflügelig, Wandanschluss



TYP 5

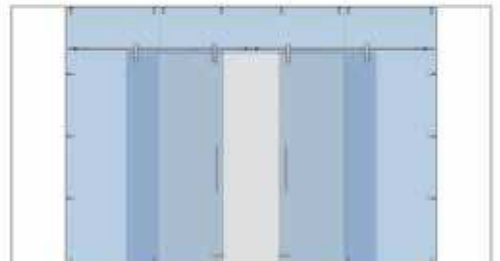
zweiflügelig, Wandanschluss, 2x Seitenteile

Türflügel - Glas



TYP 6

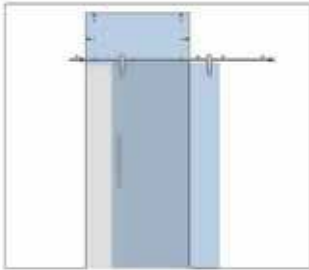
einflügelig, Glasanschluss, 2x Seitenteile, Oberlicht



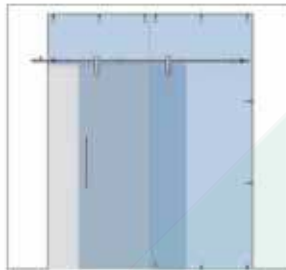
TYP 7

zweiflügelig, Glasanschluss, 2x Seitenteile, Oberlicht

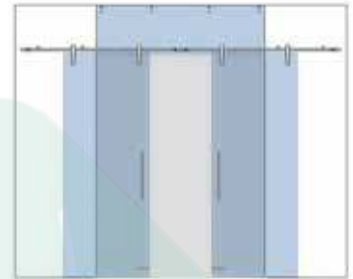
Türflügel - Kombination



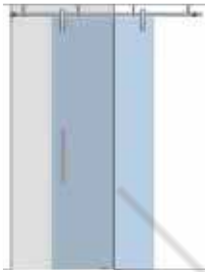
TYP 9
 einflügelig, Anschluss Glas-Wand,
 Oberlicht



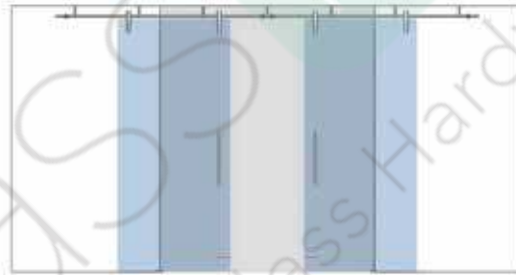
TYP 10
 einflügelig, Anschluss Glas-Wand,
 Seitenteil, Oberlicht



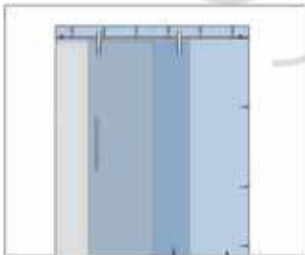
TYP 11
 zweiflügelig, Anschluss Glas-Wand,
 Oberlicht



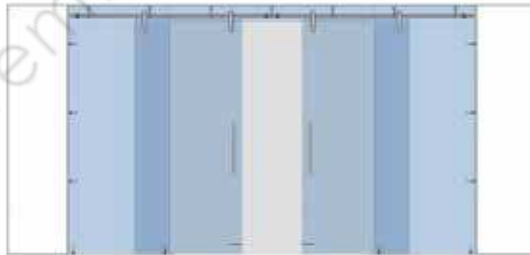
TYP 12
 einflügelig, Deckenanschluss



TYP 13
 zweiflügelig, Deckenanschluss



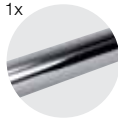
TYP 14
 einflügelig, Deckenanschluss,
 Seitenteil, Oberlicht



TYP 15
 zweiflügelig, Deckenanschluss, 2 x Seitenteile, Oberlicht



1x



Laufschiene Ø 25 mm,
Länge 2000 mm
Ausführung: Edelstahlrohr inkl.
Endkappe

32005VA2

5x



32004ZN

1x



32031VA-L

1x



32031VA-R

1x



32020ZN-8

1x



32024VA

SET-203VA-P

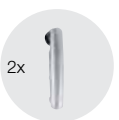
2x



SWS 100
mit 32072VA

SET-201ZN22-P

2x



SWS 200
mit 32008ZN

SET-204VA*-P

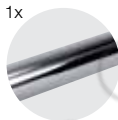
2x



SWS 300
mit 32082VA



1x



32005VA2-V

Laufschiene Ø 25 mm,
Länge ab 2601 mm
Ausführung: Edelstahlrohr inkl.
Endkappe, bis 5000 mm

8x



32004ZN

2x



32031VA-L

2x



32031VA-R

SET-205VA-P

4x



SWS 100
mit 32072VA

SET-202ZN22-P

4x



SWS 200
mit 32008ZN

SET-206VA*-P

2x



32020ZN-8

2x



32024VA

1x



32026VA-8

4x



SWS 300
mit 32082VA

Set SWS 200 - Typ 1





1x



Laufschiene Ø 25 mm,
Länge 2000 mm
Ausführung: Edelstahl massiv

32016VA-2000

5x



32034VA

1x



32031VA-L

1x



32031VA-R

1x



32020ZN-8

SET-605VA

2x



SWS 100
mit 32070VA

SET-601ZN22

2x



SWS 200
mit 32002ZN

SET-606VA*

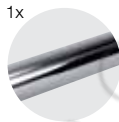
2x



SWS 300
mit 32080VA



1x



Laufschiene Ø 25 mm,
Länge ab 2601 mm
Ausführung: Edelstahl massiv
bis 5000 mm

32016VA-V

7x



32034VA

2x



32031VA-L

2x



32031VA-R

2x



32020ZN-8

1x



32023VA

Griff, Befestigung
für Seitenteil und
Oberlicht nicht im Set
enthalten.

SET-607VA

4x



SWS 100
mit 32070VA

SET-602ZN22

4x



SWS 200
mit 32002ZN

SET-608VA*

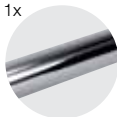
4x



SWS 300
mit 32080VA



1x



Laufschiene Ø 25 mm,
Länge 2000 mm
Ausführung: Edelstahl massiv

32016VA-2000

4x



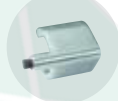
32052VA

1x



32031VA-L

1x



32031VA-R

1x



32020ZN-8

4x



32035VA

Griff, Befestigung
für Seitenteil und
Oberlicht nicht im Set
enthalten.

SET-609VA

2x



SWS 100
mit 32070VA

SET-603ZN22

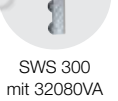
2x



SWS 200
mit 32002ZN

SET-610VA*

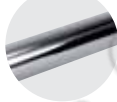
2x



SWS 300
mit 32080VA



1x



32016VA-V

Laufschiene Ø 25 mm,
Länge ab 2601 mm
Ausführung: Edelstahlrohr inkl.
Endkappe, bis 5000 mm

7x



32052VA

2x



32031VA-L

2x



32031VA-R

SET-611VA

4x



SWS 100
mit 32070VA

SET-604ZN22

4x



SWS 200
mit 32002ZN

SET-612VA*

4x



SWS 300
mit 32080VA

2x



32020ZN-8

7x



32024VA

1x



32026VA-8

* Inlayoberflächen siehe Seite 5.

PLANUNGSHILFE FÜR WANDBEFESTIGUNG

Übersicht – Befestigung an der Wand (32004ZN)

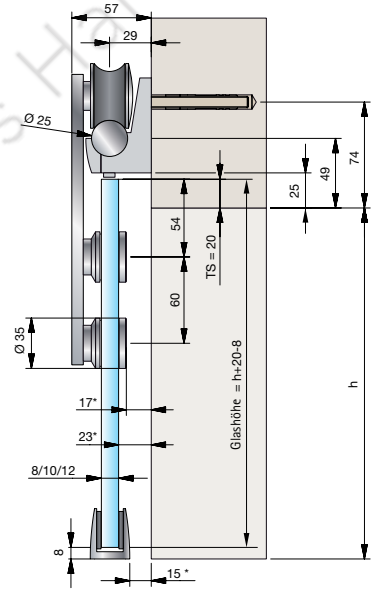
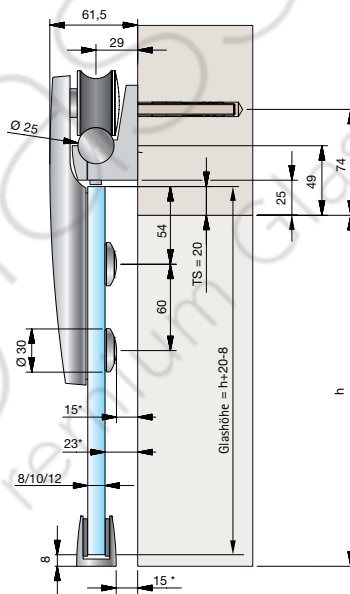
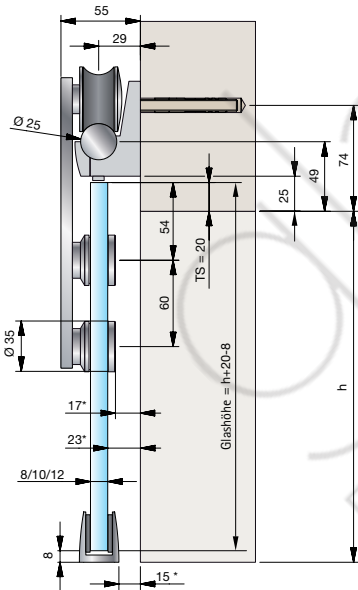
SWS 100



SWS 200



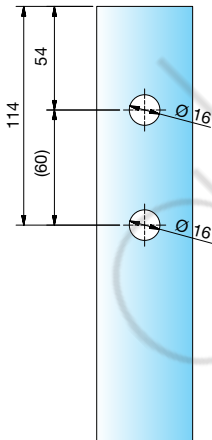
SWS 300



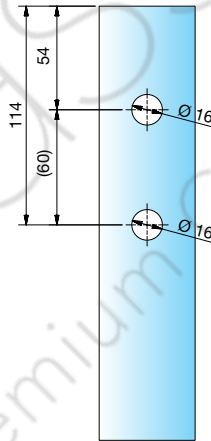
PLANUNGSHILFE FÜR GLASBEARBEITUNG

Übersicht – Befestigung an der Wand (32004ZN)

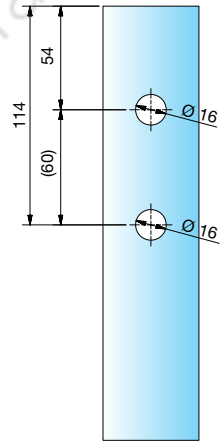
SWS 100



SWS 200



SWS 300



PLANUNGSHILFE FÜR WANDBEFESTIGUNG

Übersicht – Befestigung an der Wand (32010ZN)

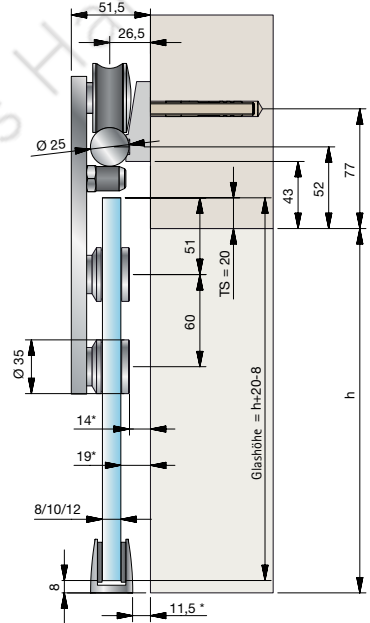
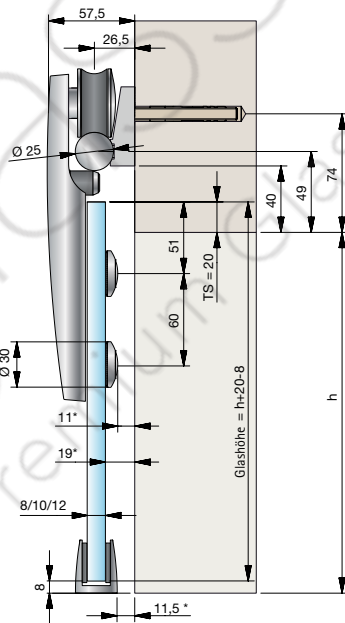
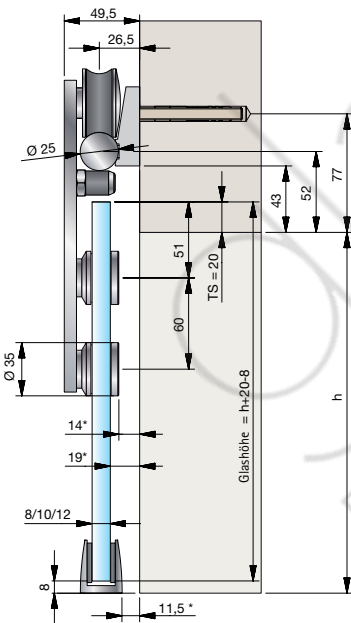
SWS 100



SWS 200



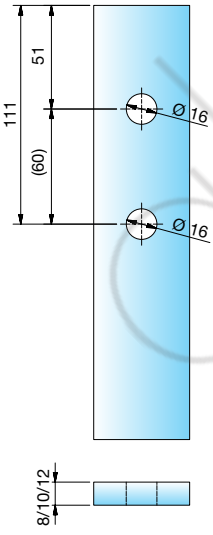
SWS 300



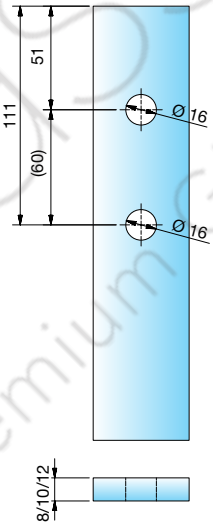
PLANUNGSHILFE FÜR GLASBEARBEITUNG

Übersicht – Befestigung an der Wand (32010ZN)

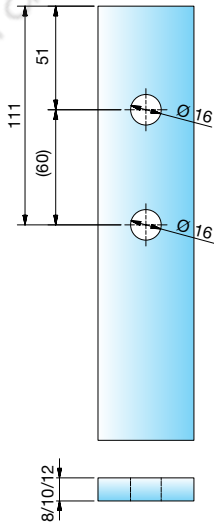
SWS 100



SWS 200



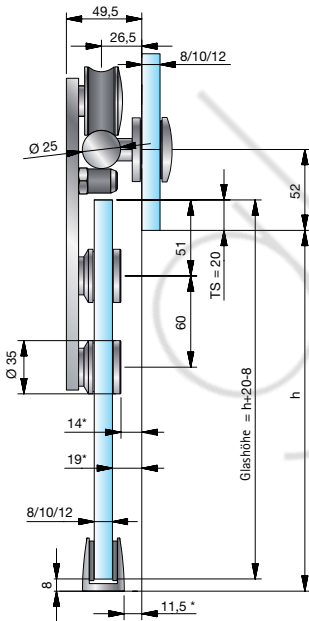
SWS 300



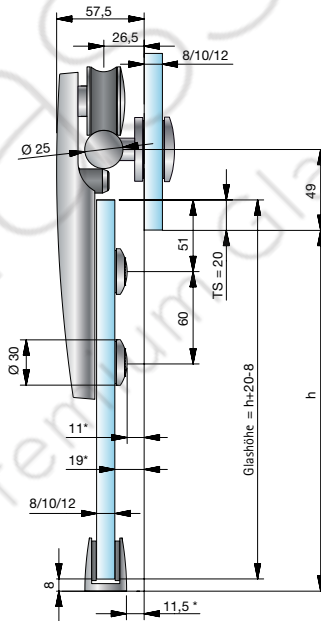
PLANUNGSHILFE FÜR GLASBEFESTIGUNG

Übersicht – Befestigung an Glas (32034VA)

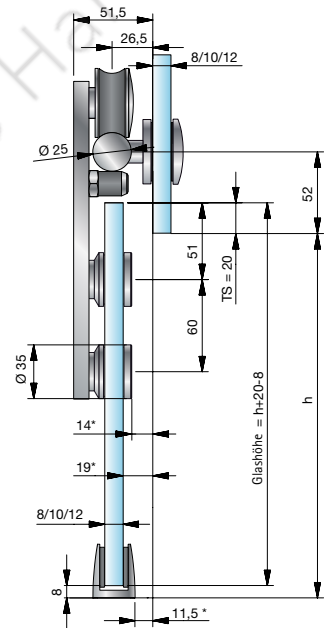
SWS 100



SWS 200



SWS 300



PLANUNGSHILFE FÜR GLASBEARBEITUNG

Übersicht – Befestigung an Glas (32034VA)

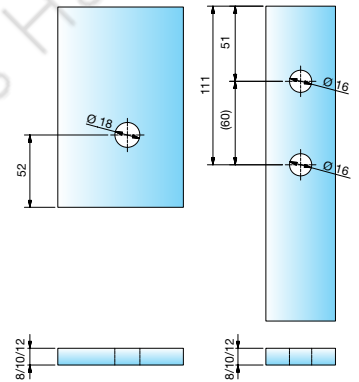
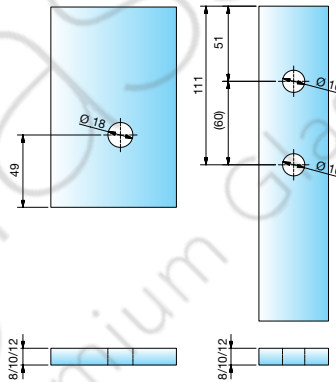
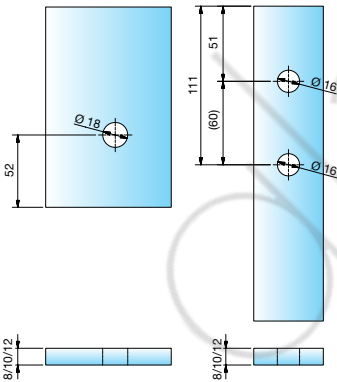
SWS 100



SWS 200



SWS 300



Premium Glass Hardware

PLANUNGSHILFE FÜR GLASBEFESTIGUNG

Übersicht – Befestigung über Deckenabhängung (32052VA) an Glas (32035VA)

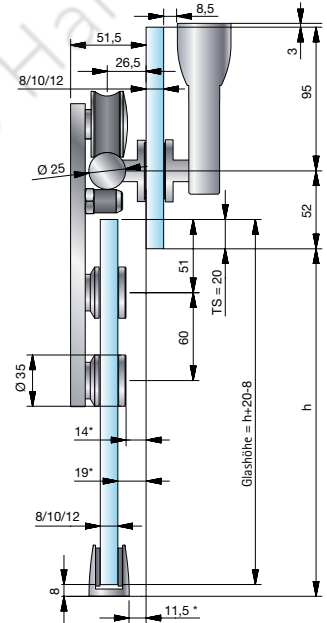
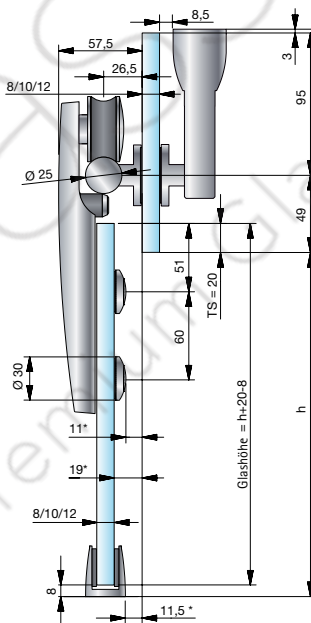
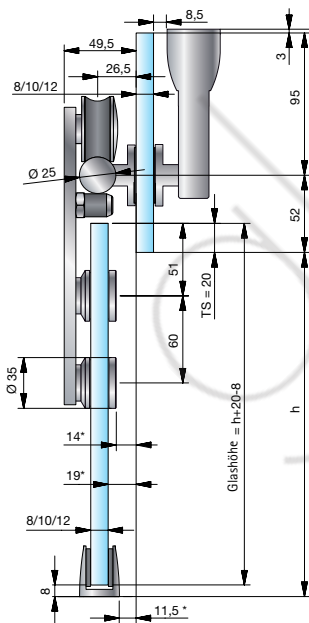
SWS 100



SWS 200



SWS 300



PLANUNGSHILFE FÜR GLASBEARBEITUNG

Übersicht – Befestigung über Deckenabhängung (32052VA) an Glas (32035VA)

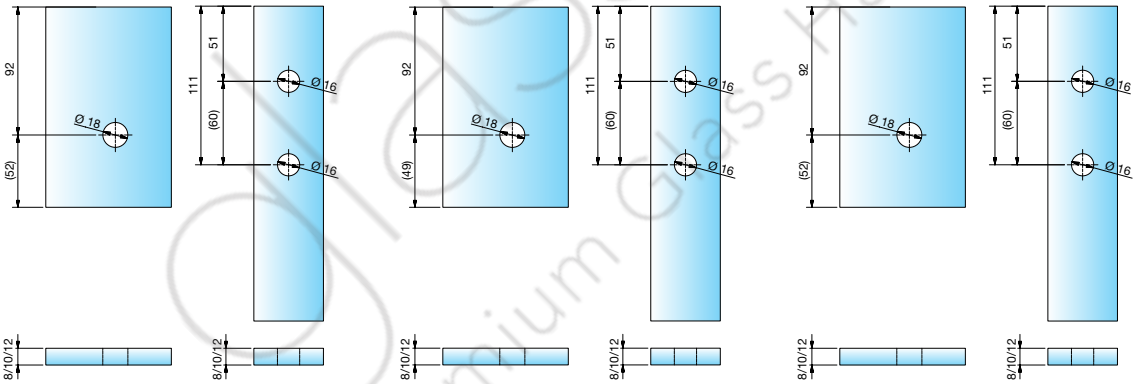
SWS 100



SWS 200

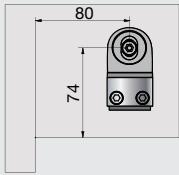


SWS 300

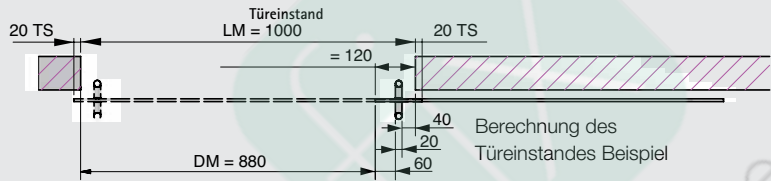


PLANUNGSHILFE FÜR WANDBEFESTIGUNG

Berechnungsbeispiel Set 201

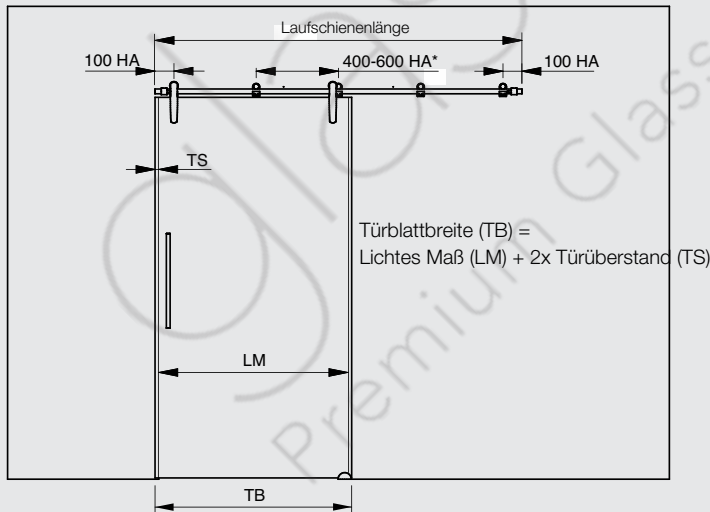


Maß 80 mm nur gültig bei Verwendung von 32031VA-L/-R



Berechnung des Türeinstandes Beispiel

$$\begin{aligned}
 & 40 \text{ Abstand Türgriff - Wand} \\
 & + 20 \text{ Griffdurchmesser} \\
 & + 60 \text{ Abstand Türgriff - Glasrand} \\
 \hline
 & = 120 \text{ Türeinstand}
 \end{aligned}$$



HA = Halterabstand
 LM = Lichtes Maß
 TB = Türblattbreite
 TS = Türüberstand
 DM = Durchgangsöffnung

* Für die Aushebesicherung sind min. 2 Halter oberhalb des Glases notwendig!

PLANUNGSHILFE FÜR GLASBEARBEITUNG



PS100

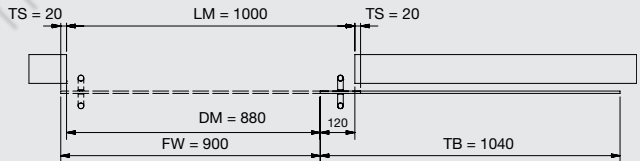
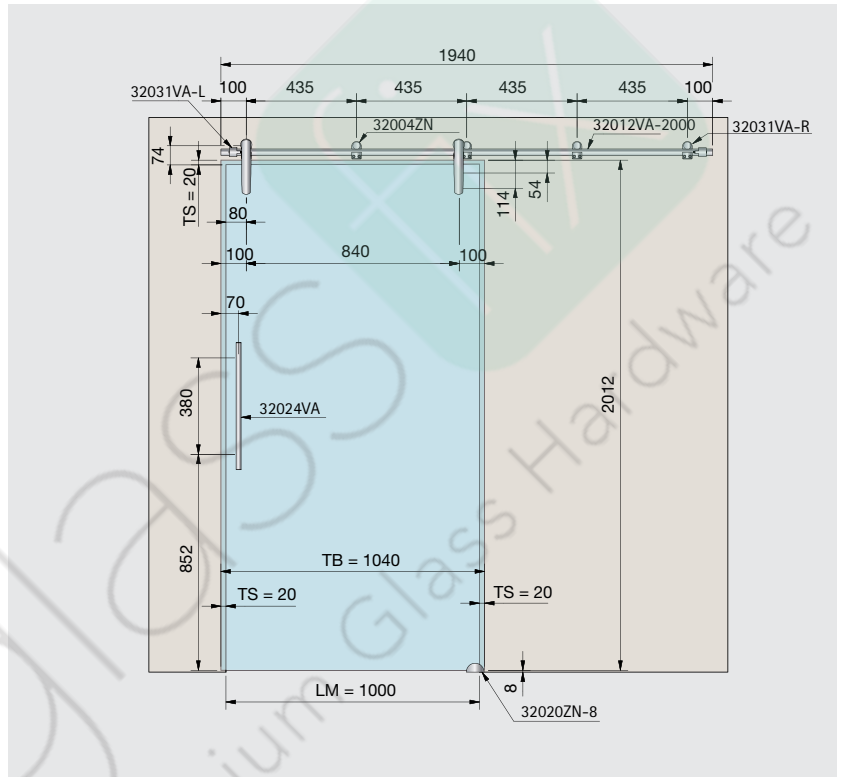


PS200



PS300

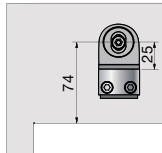
- HA = Halterabstand
- LM = Lichtes Maß
- TB = Türblattbreite
- TS = Türüberstand
- DM = Durchgangsöffnung
- FW = Fahrweg



Laufschiene Länge =
 Türblattbreite (TB) x 2 - Türüberstand (TS)

PLANUNGSHILFE FÜR WANDBEFESTIGUNG

Berechnungsbeispiel Set 202



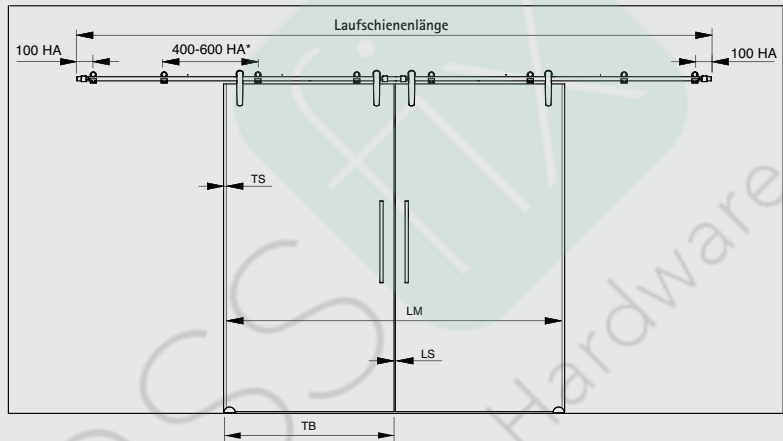
PS100



PS200

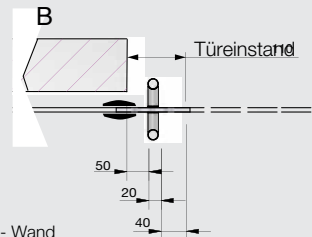
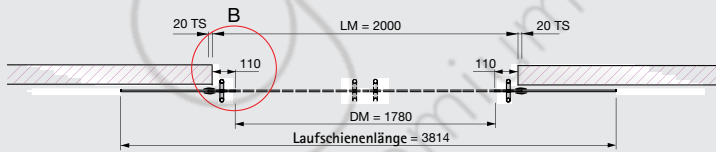


PS300



$$\text{Türblattbreite (TB)} = \text{Lichtes Maß (LM)} / 2 + \text{Türüberstand (TS)} - \text{Luftspalt (LS)} / 2$$

* Für die Aushebesicherung sind min. 2 Halter oberhalb des Glases notwendig!

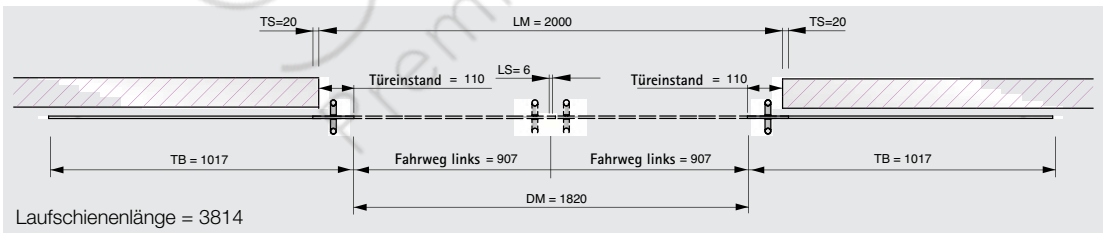
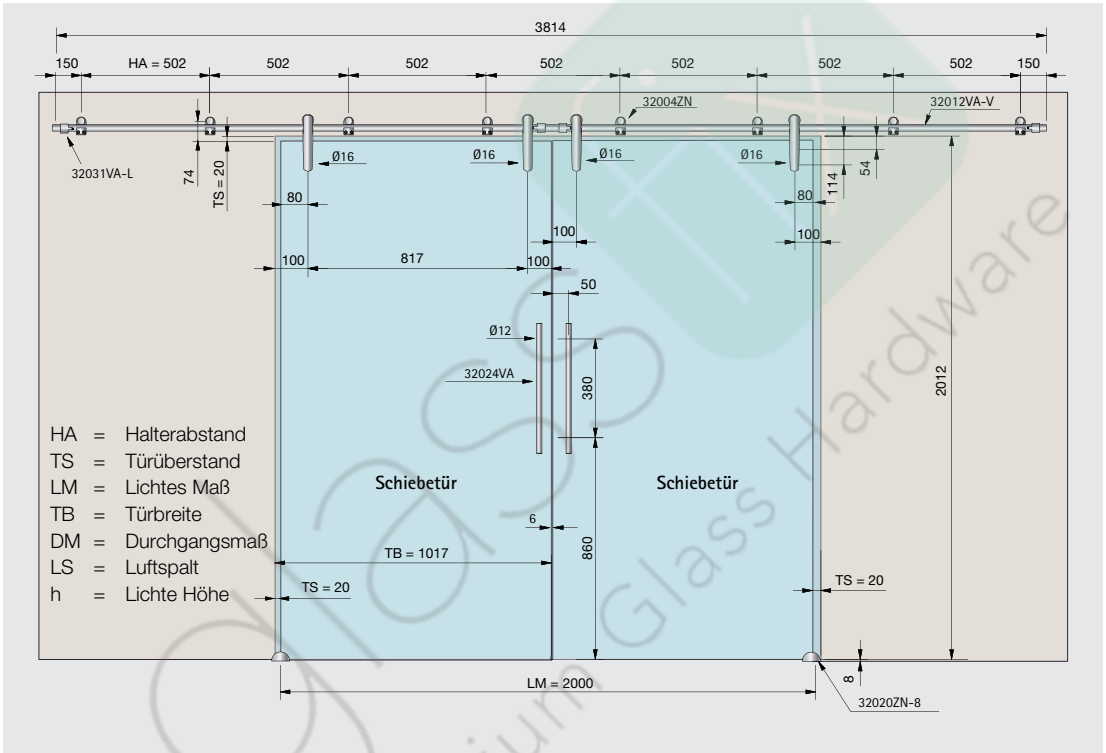


Berechnung des Türeinstandes Beispiel

50	Abstand Türgriff - Wand	
+	20	Griffdurchmesser
+	40	Abstand Türgriff - Glasrand
=	110	Türeinstand

Laufschiene Länge =
Lichtes Maß (LM) + 2x Türblattbreite (TB) - 2x Türeinstand

PLANUNGSHILFE FÜR WANDBEFESTIGUNG



PLANUNGSHILFE FÜR GLASBESTELLUNG

Beispiel: Aufmaß Glas Türflügel mit Muschelgriff 32028VA / 32008ZN / 32082VA



PS100

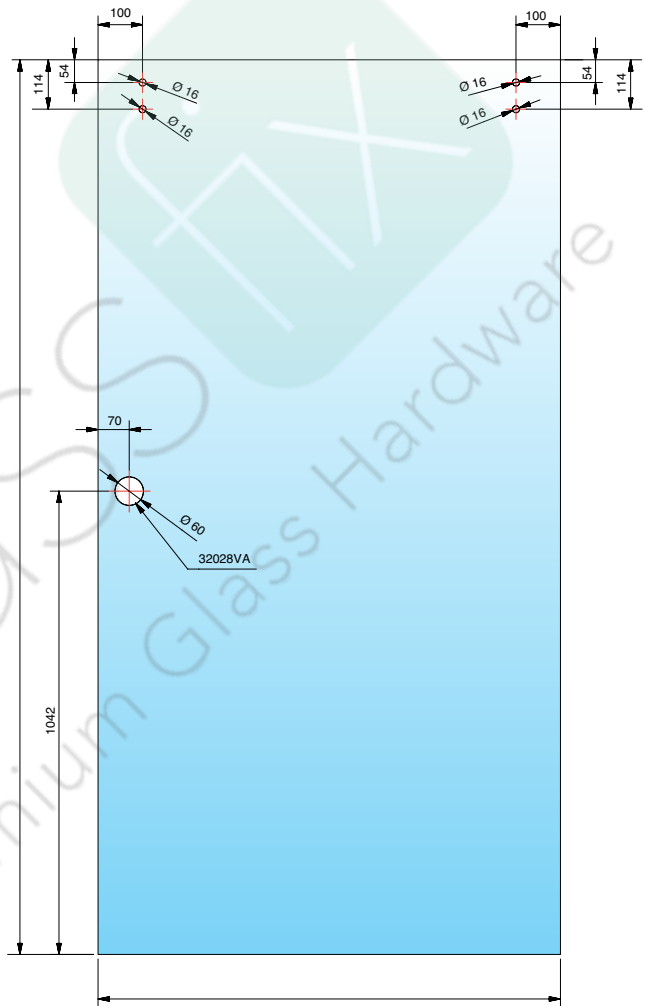


PS200



PS300

Kanten umlaufend geschliffen und poliert



PLANUNGSHILFE FÜR GLASBESTELLUNG

Beispiel: Aufmaß Glas Türflügel mit Stoßgriff 32028VA / 32008ZN / 32082VA



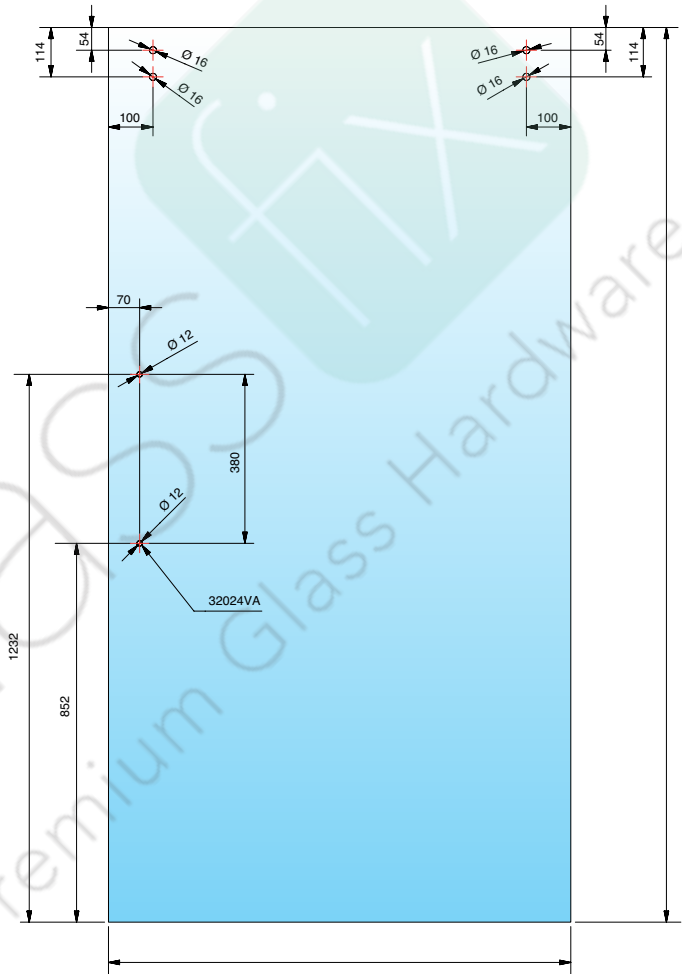
PS100



PS200



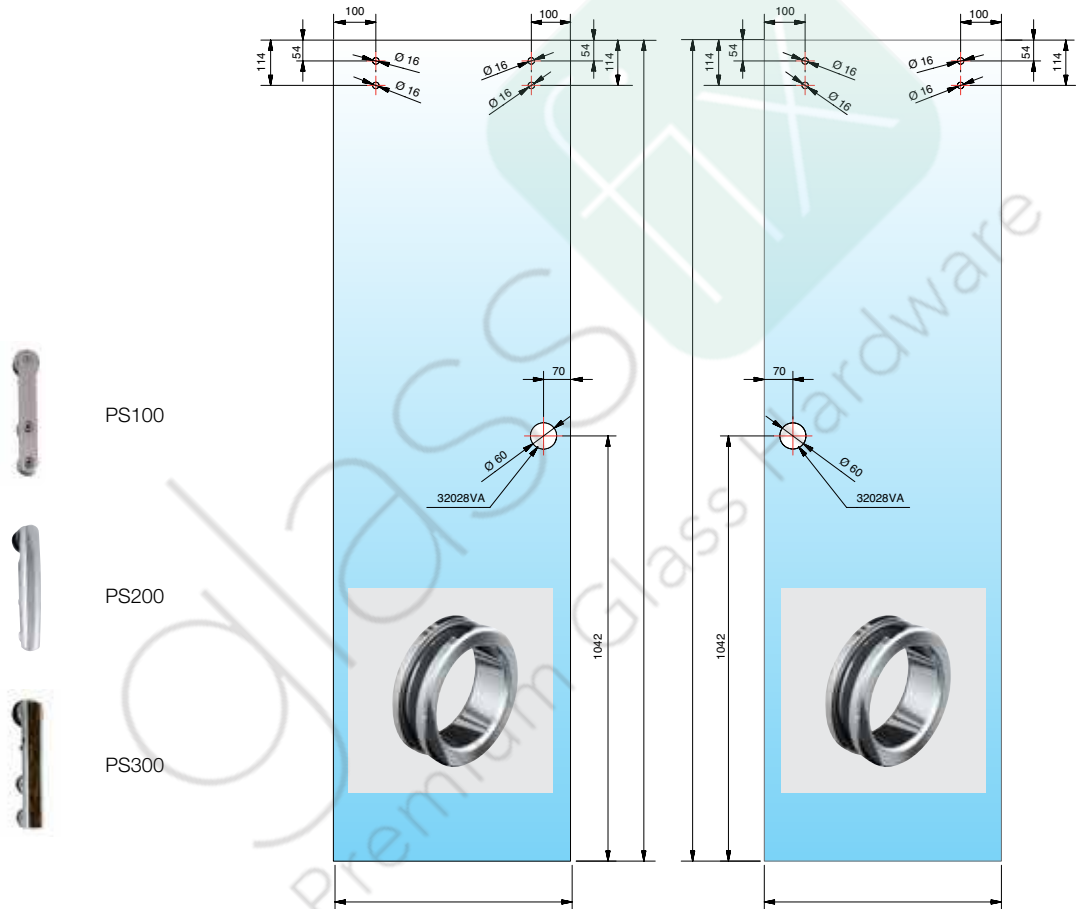
PS300



Kanten umlaufend geschliffen und poliert

PLANUNGSHILFE FÜR GLASBESTELLUNG

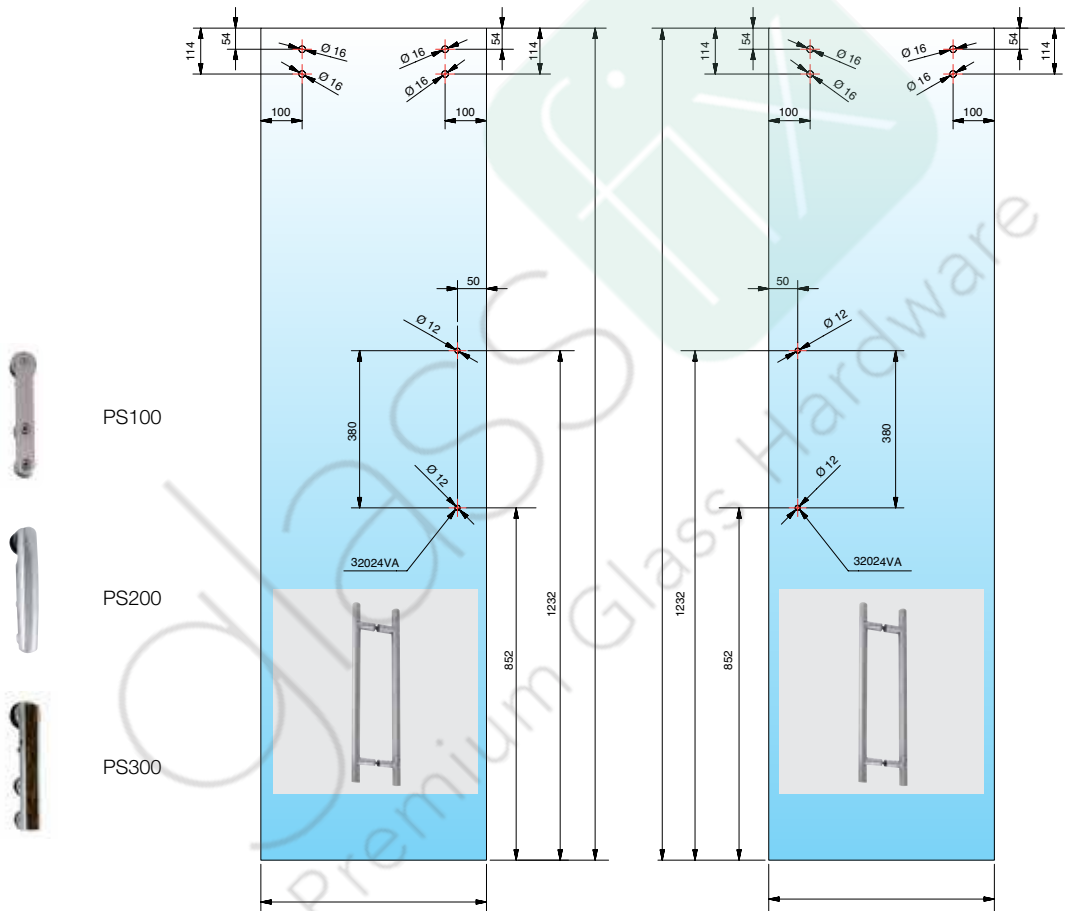
Beispiel: Aufmaß Glas Türflügel mit Muschelgriff 32028VA / 32008ZN / 32082VA



Kanten umlaufend geschliffen und poliert

PLANUNGSHILFE FÜR GLASBESTELLUNG

Beispiel: Aufmaß Glas Türflügel mit Stoßgriff 32028VA / 32008ZN / 32082VA



Kanten umlaufend geschliffen und poliert

